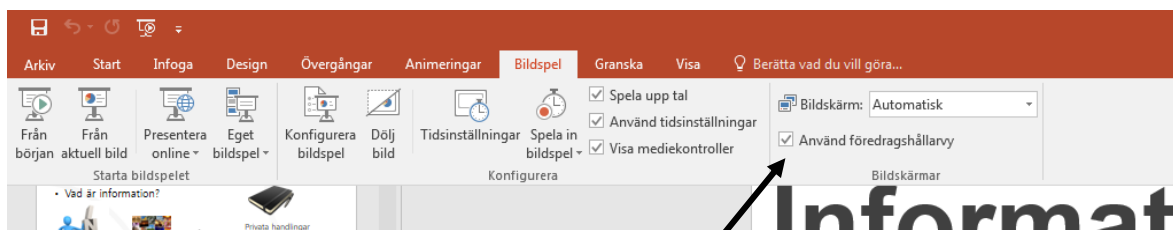
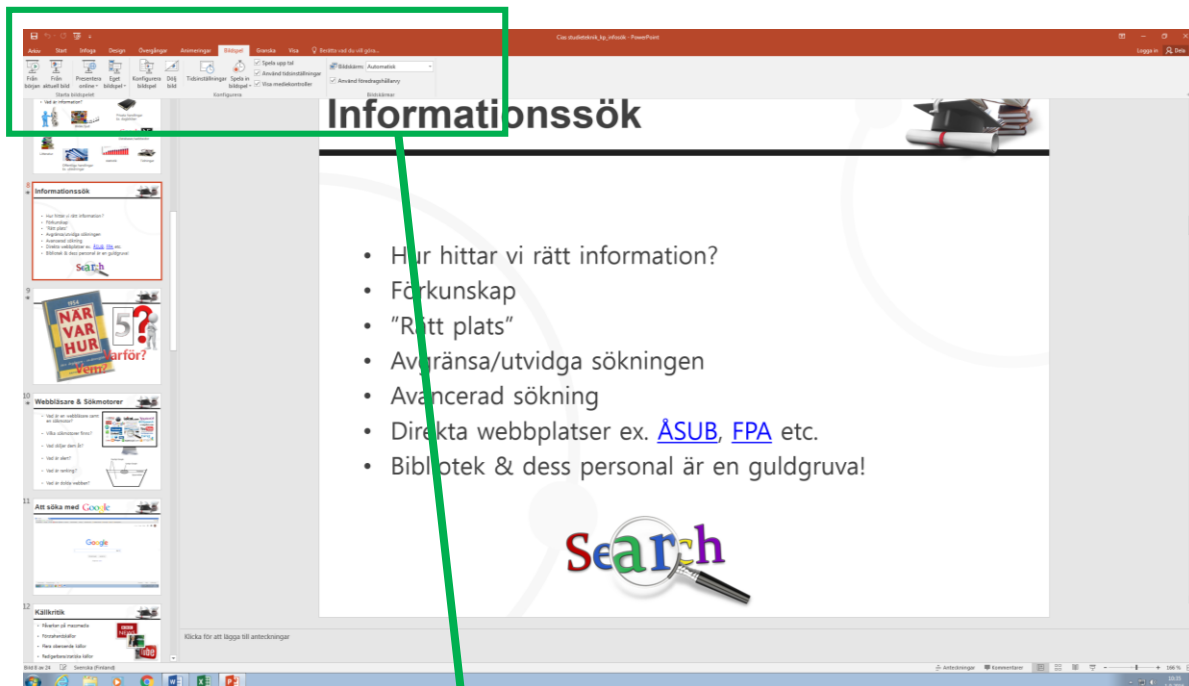
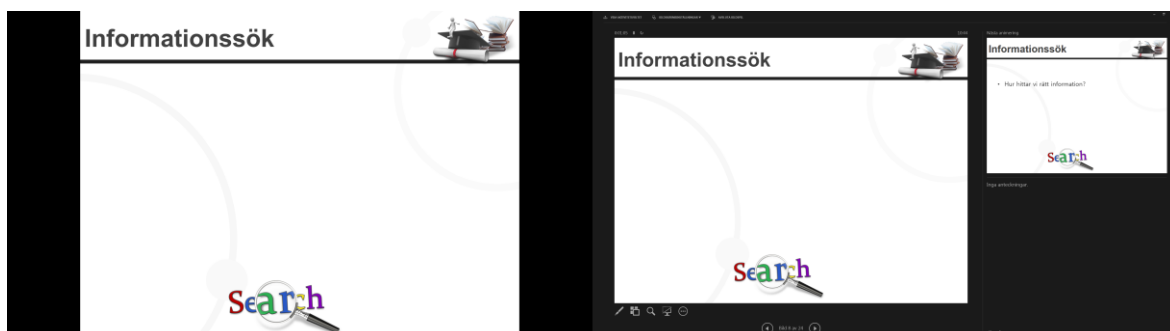


Presentera med PowerPoint 2016

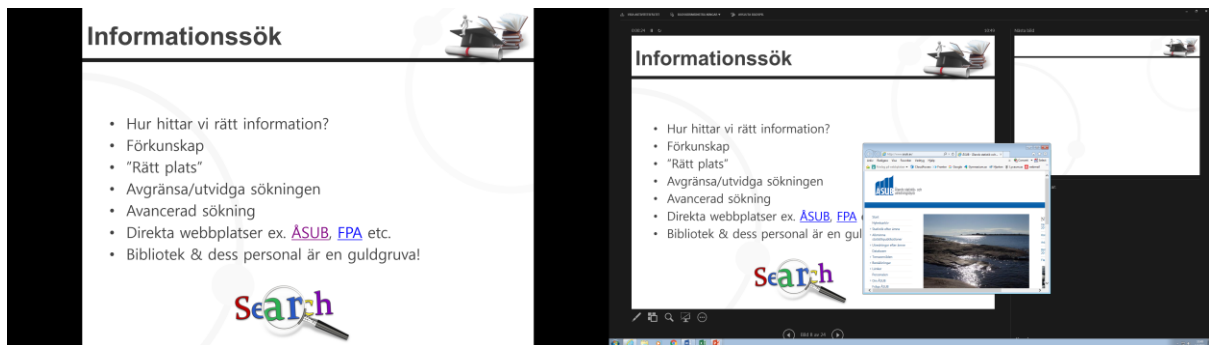


Vill du köra PowerPoint som tidigare (2010) klickar du ur rutan "Använd föredragshållarvy."
Vill du köra med föredagshållarvy ser du till att rutan är ifylld. Och följer instruktionerna nedan.

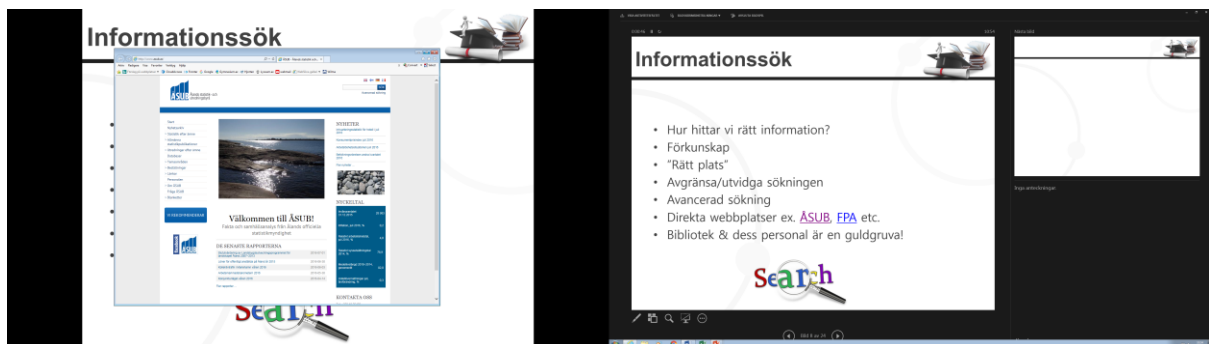
- Välj att köra igång bildspelet.
- Till höger ser du hur din egen skärm ser ut och till vänstervad som projektorn skjuter ut.



- Fördelen med denna vy är bl.a. att du ser vad som är på kommande.
- Problem uppstår ibland när du öppnar en länk.



- Länken öppnas i ditt eget fönster men inte på projektorduken.
- Ta tag i det öppnade fönstret med muspekaren och dra fönstret ut från din skärm, som om du skulle föra den till projektorduken. Endera till höger eller vänster beroende på klassrum.



- På samma vis för du tillbaka det "extra fönstret".