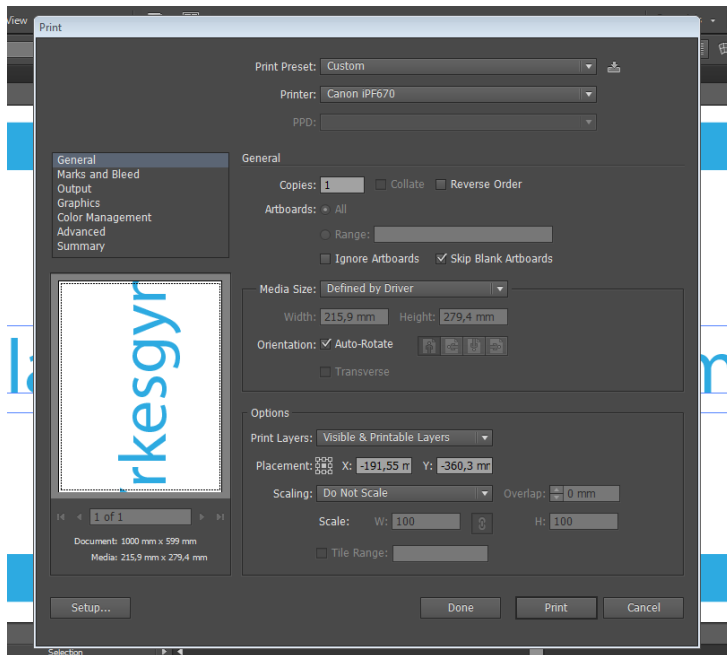


Skriva ut på plottern

Denna manual är anpassad för Adobes program.

- Gå in på File
- Välj Print

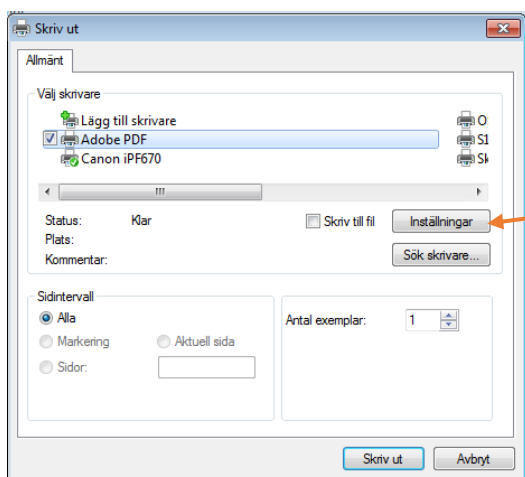


Denna ruta dyker upp!

Nere i vänster hörn står det Setup.

Tryck på Setup.

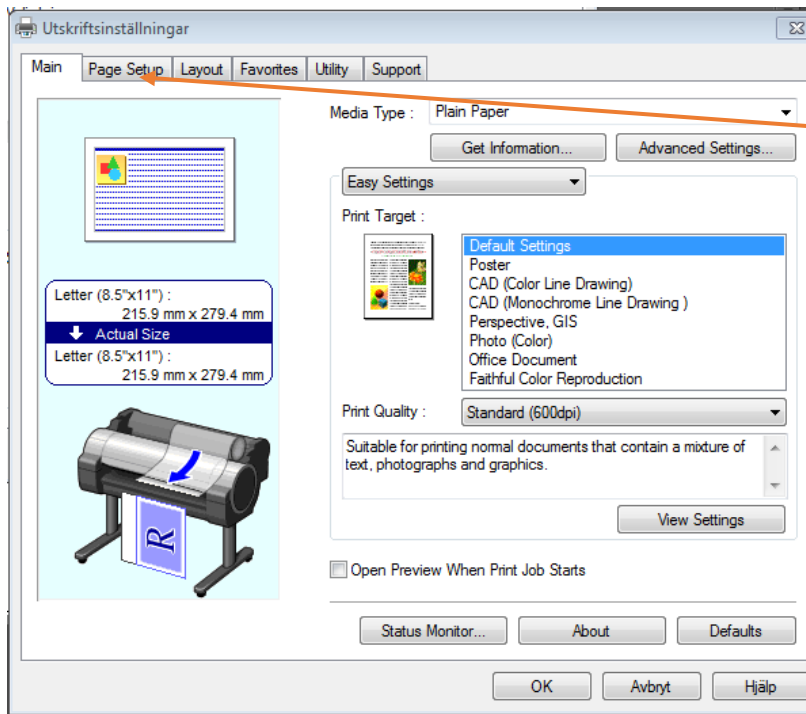
När du tryckt på Setup, väljer du sedan Continue.



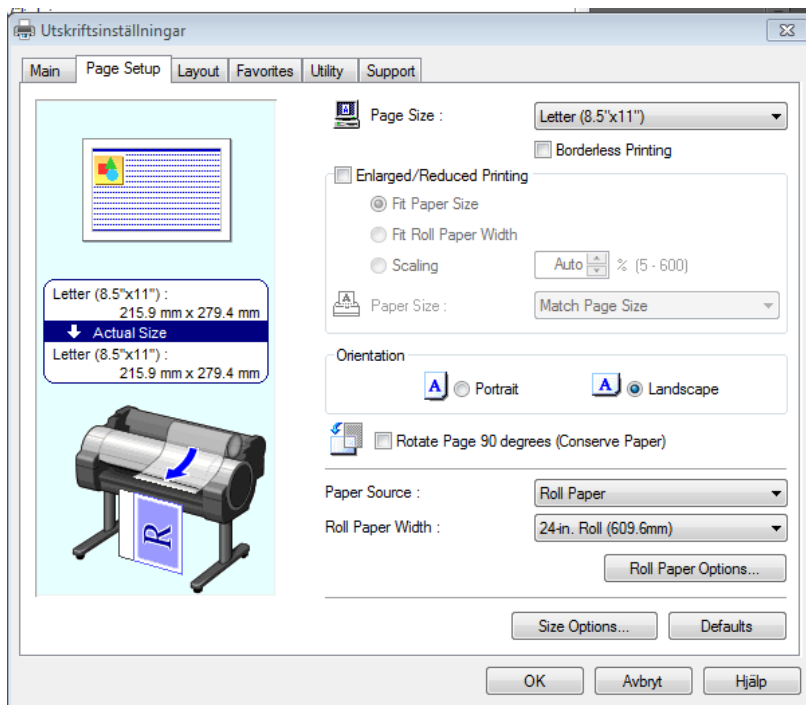
Då dyker skriv ut inställningarna upp.

Välj där Canon iPF670.

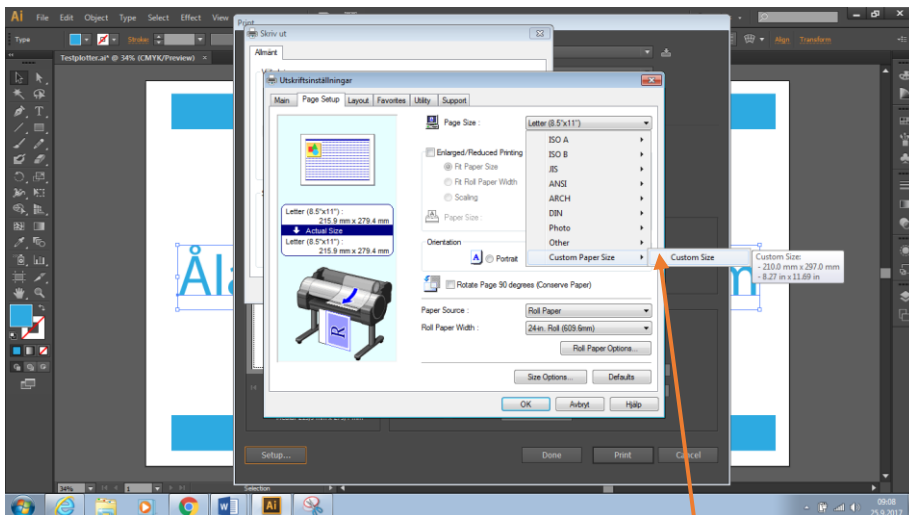
Klicka på Inställningar



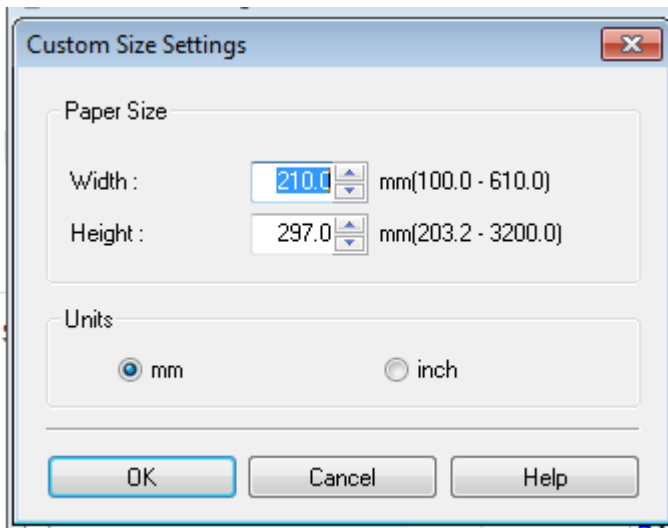
Se till att Media Type är Plain Paper
GÅ sedan in på Page Setup



Välj här Page Size: Klicka på
rullistan.



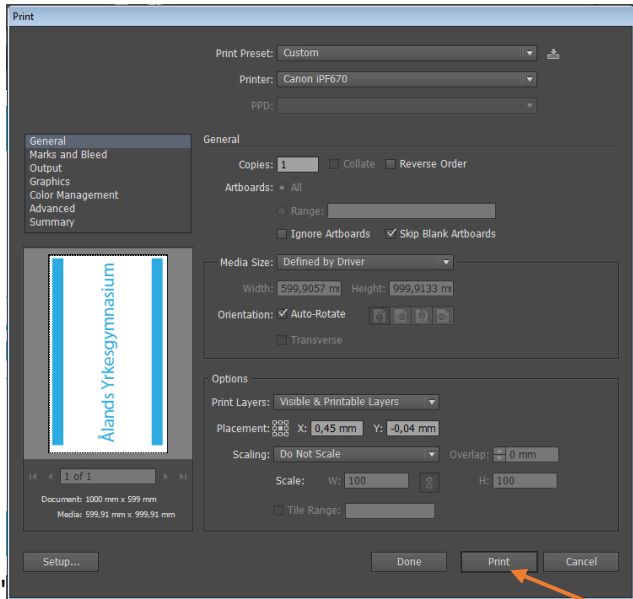
Här väljer du det sista alternativet som heter Custom Paper Size.



Nu har du fått upp en ruta där du ska skriva in den storlek du vill ha.

Maximala bredden på skrivaren är 600 mm, men längden är så långt som rullen med papper är.

Klicka sedan OK.



Efter du valt skriv ut väljer du på denna ruta att klicka på print.